

# Jeanologia® e-Flow<sup>K</sup> LINEUP

ADIÓS AL AGUA: EL AIRE ES EL FUTURO




La tecnología e-Flow utiliza la micronización y la nebulización para sustituir los procesos de abrasión tradicionales y ofrece mejores resultados en la aplicación de químicos (color, suavizantes, antimicrobianos, etc) usando nanoburbujas de aire en lugar de agua.

Además, las máquinas de la serie e-Flow K son el complemento perfecto para nuestra tecnología SmartBox, estando especialmente diseñadas para trabajar en conjunto y lograr los mejores resultados.

**#MISSIONZERO**

# ADIÓS AL AGUA: EL AIRE ES EL FUTURO

## AHORROS

 32%

 20%

 9%

ESTUDIO PARA PROCESOS DE 150 KG DE CARGA - ENZIMATICO - MICRONIZAR - NEUTRALIZAR - MICRONIZAR

### e-Flow<sup>K</sup> Lab



### e-Flow<sup>K</sup>



### e-Flow<sup>K</sup> T



## ¿CÓMO FUNCIONA E-FLOW?

1

### REACTOR E-FLOW

En la **tecnología e-Flow**, el producto y el agua se distribuyen naturalmente formando nanoburbujas.



2

### EXTERIOR DE LA NANOBURBUJA

La superficie de las nanoburbujas es una **mezcla perfectamente homogénea** de agua y producto.



3

### MICRONIZACIÓN

Un flujo controlado y preciso de las nanoburbujas se microniza dentro de la Smart Box.



Panel de Control Smart Box

4

### PRECISIÓN Y REPRODUCIBILIDAD

Las nanoburbujas se encargan de **transportar los químicos** a la prenda.

Precisión y reproducibilidad



## CARACTERÍSTICAS

### Versatilidad de proceso

El sistema de doble tanque de e-Flow KT y e-Flow K Lab permite una gran versatilidad de proceso y flexibilidad de producción.

### Sistema de calentamiento opcional

El calentamiento de las nanoburbujas durante la micronización permite un mejor desempeño de las reacciones químicas. Solo para e-Flow KT y e-Flow K Lab

### Sistema de dosificación

Controlador de dosificación digital automático.

### Limpieza

Posibilidad de realizar limpiezas automáticas programadas, incluso durante una receta.

## ORION SOFTWARE



Orion es un sistema operativo que controla las tecnologías de Jeanologia permitiendo la conexión y comunicación con la nube para gestionar las recetas.

- **SIMPLICIDAD**  
Fácil de usar.
- **CONECTIVIDAD**  
Conexión a la nube e intercambio de datos.
- **ESCALABILIDAD**  
Transferencia de los parámetros de una receta del laboratorio a la producción.
- **PRODUCTIVIDAD**  
e-Data para monitorizar y aumentar la productividad. (Opcional).
- **FIABILIDAD**  
Incluye mantenimiento predictivo y preventivo.

# DB420, HIGH SPEED WATER SAVING WASHING MACHINE

EFLOW Y SMARTBOXES ESTÁN DISEÑADAS PARA TRABAJAR PERFECTAMENTE SINCRONIZADAS.

Patentada por Jeanologia, e-Flow es la única tecnología del mundo basada en nanoburbujas.



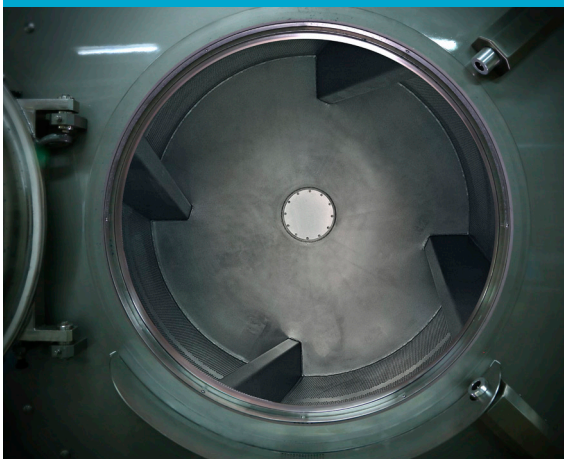
### Sistema de micronización

Combina la rotación, (movimiento de las prendas), y la micronización según las necesidades del proceso.

## DANCING BEATERS

Las palas de SmartBox han sido diseñadas para favorecer un mayor movimiento de las prendas en el interior del tambor, consiguiendo maximizar la carga y mayor reproducibilidad en procesos con e-Flow y lavados convencionales.

LAS DANCING BEATERS PROVOCAN UN MOVIMIENTO MAS AGRESIVO DE LAS PRENDAS PARA CONSEGUIR MAYOR ABRASIÓN

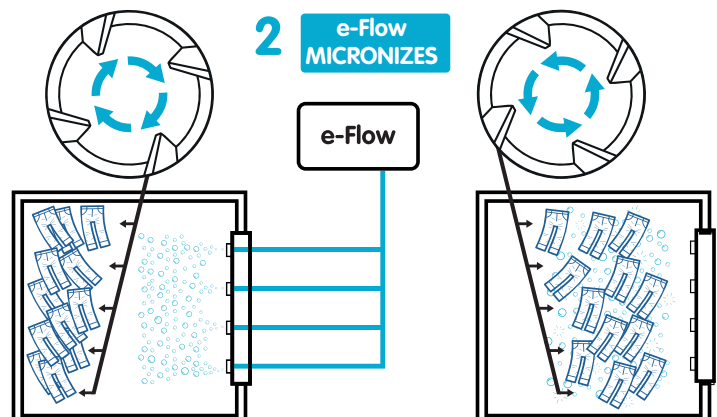


### 1 GIRO HACIA LA DERECHA

LAS PRENDAS SE MUEVEN A LA PARTE TRASERA DEJANDO ESPACIO A LAS NANOBURBUJAS

### 3 GIRO HACIA LA IZQUIERDA

LAS PRENDAS SE MUEVEN A LA PARTE DELANTERA Y SE MEZCLAN CON LAS NANOBURBUJAS



## ESPECIFICACIONES

|                            | e-Flow <sup>K</sup> Lab                                 | e-Flow <sup>K</sup>                      | e-Flow <sup>K</sup> T                                   |
|----------------------------|---|--|---|
| Micronización nanoburbujas | 10 <sup>6</sup> burbujas/cm <sup>3</sup>                | 10 <sup>6</sup> burbujas/cm <sup>3</sup> | 10 <sup>6</sup> burbujas/cm <sup>3</sup>                |
| Capacidad del tanque       | 2 x 15 l  | 150 l                                    | 2 x 150 l   |
| Tasa de flujo              | 6-20 l/h  | 30-250 l/h                               | 30-250 l/h  |
| Potencia del reactor       | 1 kw  | 1,5 kw                                   | 1,5 kw  |
| Generación de burbujas     | Ultracavitación   | Ultracavitación                          | Ultracavitación   |
| Dosificación               | Control de flujo volumétrico (6-90 l/h)                 | -  | Control de flujo volumétrico (30-720 l/h)               |
| Modos                      | Micronización, Dosificación de líquido & Líquido All-in | Micronización & Líquido All-in           | Micronización, Dosificación de líquido & Líquido All-in |
| Alto / Ancho / Fondo       | 937 mm / 375 mm / 1205 mm                               | 1050 mm / 800 mm / 1493 mm               | 1050 mm / 800 mm / 1993 mm                              |
| Peso                       | 100 Kg  | 200 Kg                                   | 350 Kg  |
| Smartbox Set Up            | Mambo 18 & Mambo 60                                     | DB420                                    | DB420   |

## E-FLOW K AUTONOMA LISTA PARA CONECTARSE A LAVADORAS INDUSTRIALES STÁNDAR

LA E-FLOW K AUTONOMA SE PUEDE CONECTAR A TUS LAVADORAS



**e-Flow<sup>K</sup> Lab**

- TANQUES DE 15 L (x2)
- TASA DE FLUJO (6 - 20 l/h).
- DOSIFICACIÓN ALL-IN



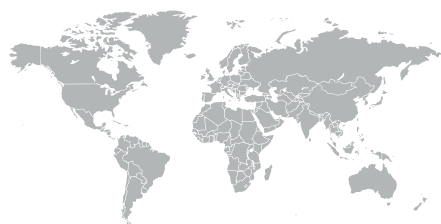
**e-Flow<sup>K</sup>**

- TANQUE DE 150 L (x1)
- TASA DE FLUJO (30 - 250 l/h).
- DOSIFICACIÓN ALL-IN



**e-Flow<sup>K</sup> + Kit Twin**

- TANQUE DE 150 L (x1)
- TASA DE FLUJO (30 - 250 l/h).
- DOSIFICACIÓN ALL-IN
- MODO TANDEM CON DOS LAVADORAS



## THE BEST IN SERVICE

Jeanologia tiene presencia global con oficinas y centros de servicio técnico estratégicamente ubicados EN TODO EL MUNDO.

**SUS MÁQUINAS FUNCIONANDO AL 100% DE CAPACIDAD TODO EL TIEMPO**

Jeanologia S.L. Ronda Guglielmo Marconi 12, 46980 Paterna, Valencia, España · T. +34 961 369 190 · [info@jeanologia.com](mailto:info@jeanologia.com)

La información contenida en estas páginas está basada en pruebas desarrolladas bajo condiciones ambientales específicas y prendas con algunas características específicas. Por tanto, la información debe tomarse de forma orientativa y no vinculante. Por lo anterior, Jeanologia no garantiza ningún resultado que no se haya logrado con las mismas condiciones y especificaciones en las que se basa la información aquí contenida.



Simple Pleasures x Tencel®  
powered by Jeanologia